

LC duplex Kupplung

- › präzise Führungshülse
- › Flanschbefestigung für SC simplex Lochung

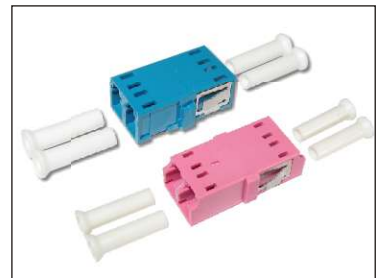
Artikel-Nr.	Ausführung	Hülse	Gehäuse
KUPLCD-F	Multimode	Keramik	Kunststoffgehäuse beige
KUPLCD-F-AQ	Multimode OM3	Keramik	Kunststoffgehäuse aqua
KUPLCD-F-HV	Multimode OM4	Keramik	Kunststoffgehäuse erikaviolett
KUPLCD-F-OM5	Multimode OM5	Keramik	Kunststoffgehäuse limettengrün
KUPLCD-C-F	Singlemode	Keramik	Kunststoffgehäuse blau
KUPLCD-C-FM	Singlemode	Keramik	Metallgehäuse



LC duplex Kupplung (ohne Flansch)

- › präzise Führungshülse
- › geeignet für Clipmontage
- › ohne Flansch
- › für SC simplex Lochung

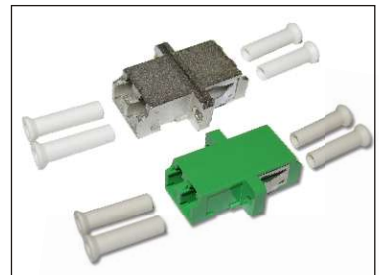
Artikel-Nr.	Ausführung	Hülse	Gehäuse
KUPLCD-HV-OF	Multimode	Keramik	Kunststoffgehäuse erikaviolett
KUPLCD-C-OF	Singlemode	Keramik	Kunststoffgehäuse blau



LC/APC duplex Kupplung

- › präzise Führungshülse
- › Flanschbefestigung für SC simplex Lochung

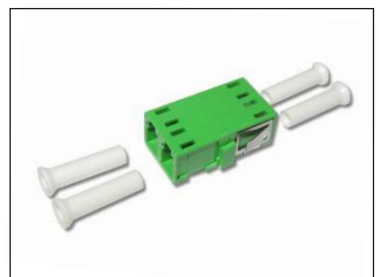
Artikel-Nr.	Ausführung	Hülse	Gehäuse
KUPLAD-C-F	Singlemode	Keramik	Kunststoffgehäuse grün
KUPLAD-C-FM	Singlemode	Keramik	Metallgehäuse



LC/APC duplex Kupplung (ohne Flansch)

- › präzise Führungshülse
- › geeignet für Clipmontage
- › ohne Flansch
- › für SC simplex Lochung

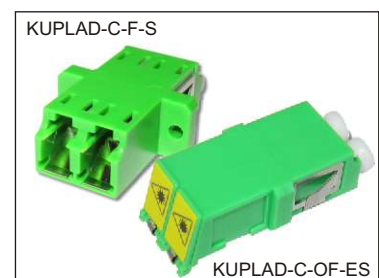
Artikel-Nr.	Ausführung	Hülse	Gehäuse
KUPLAD-C-OF	Singlemode	Keramik	Kunststoffgehäuse grün



LC/APC duplex Kupplung mit Shutter

- › interner bzw. externer Shutter - Schutz vor Laserstrahlen
- › Flanschbefestigung für SC simplex Lochung

Artikel-Nr.	Ausführung	Hülse	Gehäuse
KUPLAD-C-F-S	Singlemode APC	Keramik	Kunststoffgehäuse grün
KUPLAD-C-OF-ES	Singlemode APC	Keramik	Kunststoffgehäuse grün

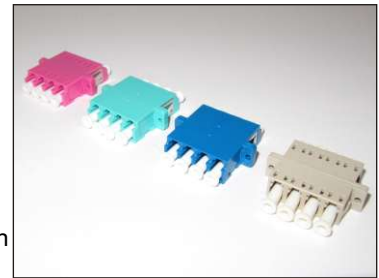


LWL Kupplungen LC & LC/APC 4-fach

LC 4-fach Kupplung

- › präzise Führungshülse
- › Flanschbefestigung für SC duplex Lochung

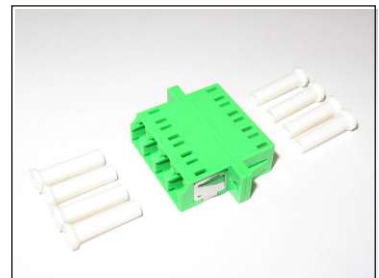
Artikel-Nr.	Ausführung	Hülse	Gehäuse
KUPLC4	Multimode	Keramik	Kunststoffgehäuse beige
KUPLC4-AQ	Multimode OM3	Keramik	Kunststoffgehäuse aqua
KUPLC4-HV	Multimode OM4	Keramik	Kunststoffgehäuse erikaviolett
KUPLC4-OM5	Multimode OM5	Keramik	Kunststoffgehäuse limettengrün
KUPLC4-C	Singlemode	Keramik	Kunststoffgehäuse blau
KUPLC4-MC	Singlemode	Keramik	Metallgehäuse



LC/APC 4-fach Kupplung

- › präzise Führungshülse
- › Flanschbefestigung für SC duplex Lochung

Artikel-Nr.	Ausführung	Hülse	Gehäuse
KUPLA4-C	Singlemode	Keramik	Kunststoffgehäuse grün



LC/APC 4-fach Kupplung mit Shutter

- › interner Shutter - Schutz vor Laserstrahlen
- › Flanschbefestigung für SC duplex Lochung

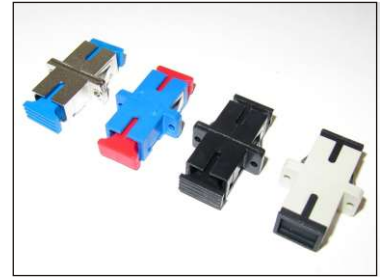
Artikel-Nr.	Ausführung	Hülse	Gehäuse
KUPLA4-C-S	Singlemode	Keramik	Kunststoffgehäuse grün



SC simplex Kupplung

- › präzise Führungshülse
- › geeignet für Clip- oder Schraubmontage

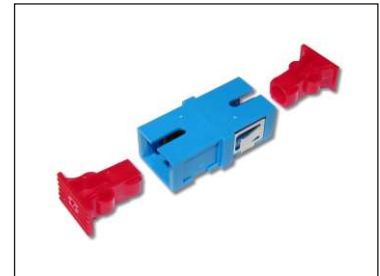
Artikel-Nr.	Ausführung	Hülse	Gehäuse
KUPSCS-B	Multimode	Keramik	Kunststoffgehäuse schwarz
KUPSCS-AQ	Multimode OM3	Keramik	Kunststoffgehäuse aqua
KUPSCS-C	Singlemode	Keramik	Kunststoffgehäuse blau
KUPSCS-MC	Singlemode	Keramik	Metallgehäuse



SC simplex Kupplung (ohne Flansch)

- › präzise Führungshülse
- › geeignet für Clipmontage
- › ohne Flansch

Artikel-Nr.	Ausführung	Hülse	Gehäuse
KUPSCS-C-OF	Singlemode	Keramik	Kunststoffgehäuse blau



SC/APC simplex Kupplung

- › präzise Führungshülse
- › geeignet für Clip- oder Schraubmontage

Artikel-Nr.	Ausführung	Hülse	Gehäuse
KUPSA	Singlemode	Keramik	Kunststoffgehäuse grün
KUPSA-M	Singlemode	Keramik	Metallgehäuse



SC/APC simplex Kupplung (ohne Flansch)

- › präzise Führungshülse
- › geeignet für Clipmontage
- › ohne Flansch

Artikel-Nr.	Ausführung	Hülse	Gehäuse
KUPSA-OF	Singlemode	Keramik	Kunststoffgehäuse grün



SC/APC simplex Kupplung mit Shutter

- › externer Shutter - Schutz vor Laserstrahlen
- › präzise Führungshülse
- › ohne Flansch

Artikel-Nr.	Ausführung	Hülse	Gehäuse
KUPSA-OF-ES	Singlemode	Keramik	Kunststoffgehäuse grün



Externer Shutter für SC simplex Kupplung

- › zum Aufstecken auf SC simplex Kupplungen

Artikel-Nr.
KUP-ES-SCS

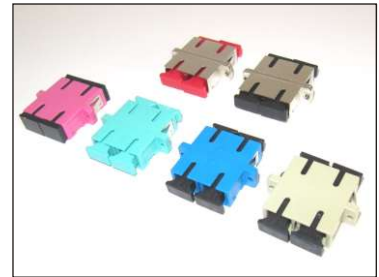


LWL Kupplungen SC & SC/APC duplex

SC duplex Kupplung

- › präzise Führungshülse
- › geeignet für Clip- oder Schraubmontage

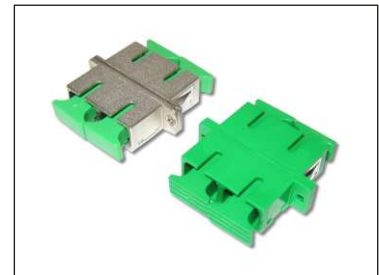
Artikel-Nr.	Ausführung	Hülse	Gehäuse
KUPSCD	Multimode	Keramik	Kunststoffgehäuse beige
KUPSCD-AQ	Multimode OM3	Keramik	Kunststoffgehäuse aqua
KUPSCD-HV	Multimode OM4	Keramik	Kunststoffgehäuse erikaviolett
KUPSCD-C	Singlemode	Keramik	Kunststoffgehäuse blau
KUPSCD-M	Multimode	PhBz/Keramik	Metallgehäuse
KUPSCD-MC	Singlemode	Keramik	Metallgehäuse



SC/APC duplex Kupplung

- › präzise Führungshülse
- › geeignet für Clip- oder Schraubmontage

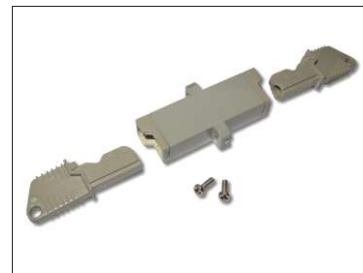
Artikel-Nr.	Ausführung	Hülse	Gehäuse
KUPSAD	Singlemode	Keramik	Kunststoffgehäuse grün
KUPSAD-M	Singlemode	Keramik	Metallgehäuse



LSH/PC simplex Kupplung Multimode

- › präzise Führungshülse
- › Schraubbefestigung für SC simplex Lochung

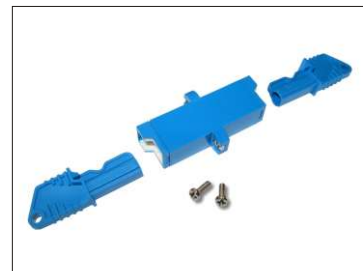
Artikel-Nr.	Ausführung	Hülse	Gehäuse
KUPE2-BG-FX	Multimode	Keramik	Kunststoffgehäuse beige



LSH/PC simplex Kupplung Singlemode

- › präzise Führungshülse
- › Schraubbefestigung für SC simplex Lochung

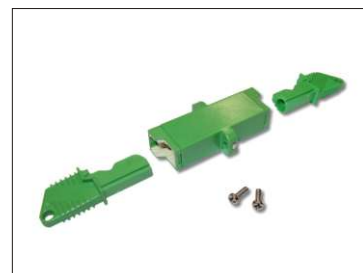
Artikel-Nr.	Ausführung	Hülse	Gehäuse
KUPE2-BL-FX	Singlemode	Keramik	Kunststoffgehäuse blau



LSH/APC simplex Kupplung

- › präzise Führungshülse
- › Schraubbefestigung für SC simplex Lochung

Artikel-Nr.	Ausführung	Hülse	Gehäuse
KUPEA-FX	Singlemode	Keramik	Kunststoffgehäuse grün

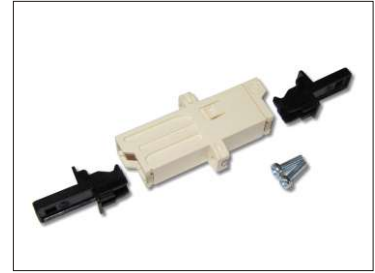


LWL Kupplungen LSH (E-2000®) Huber+Suhner

LSH (E-2000®) simplex Kupplung Huber+Suhner

- › präzise Führungshülse
- › Schraubbefestigung für SC simplex Lochung

Artikel-Nr.	Ausführung	Hülse	Gehäuse
KUPE2MM-HS	Multimode	Keramik	Kunststoffgehäuse beige
KUPE2SM	Singlemode	Keramik	Kunststoffgehäuse blau



LSH/APC (E-2000®) simplex Kupplung Huber+Suhner

- › präzise Führungshülse
- › Schraubbefestigung für SC simplex Lochung

Artikel-Nr.	Ausführung	Hülse	Gehäuse
KUPEA	Singlemode	Keramik	Kunststoffgehäuse grün



LSH (E-2000®) duplex kompakt Kupplung Huber+Suhner

- › präzise Führungshülse
- › 2-Loch-Flansch

Artikel-Nr.	Ausführung	Hülse	Gehäuse
KUPE2D-MM-HS	Multimode	Keramik	Kunststoffgehäuse beige
KUPE2D-SM-HS	Singlemode	Keramik	Kunststoffgehäuse blau



LSH/APC (E-2000®) duplex kompakt Kupplung Huber+Suhner

- › präzise Führungshülse
- › 2-Loch-Flansch

Artikel-Nr.	Ausführung	Hülse	Gehäuse
KUPEAD-HS	Singlemode	Keramik	Kunststoffgehäuse grün



LSH (E-2000®) Federclip Huber+Suhner

- › zum Aufstecken auf E2000 simplex Kupplungen Huber+Suhner
- › Material: Metall

Artikel-Nr.	Beschreibung
KUPEA-CLIP	Metall-Flansch mit Federclip für E2000 simplex Kupplung



E-2000®/APC simplex Kupplung DIAMOND

- › präzise Führungshülse
- › Schraubbefestigung für SC simplex Lochung

Artikel-Nr.	Ausführung	Hülse	Gehäuse
KUPEA-D	Singlemode	Keramik	Kunststoffgehäuse grün



E-2000® duplex kompakt Kupplung DIAMOND

- › präzise Führungshülse
- › 2-Loch-Flansch

Artikel-Nr.	Ausführung	Hülse	Gehäuse
KUPE2D-MM	Multimode	Keramik	Kunststoffgehäuse beige
KUPE2D-SM	Singlemode	Keramik	Kunststoffgehäuse blau

E-2000®/APC duplex kompakt Kupplung DIAMOND

- › präzise Führungshülse
- › 2-Loch-Flansch

Artikel-Nr.	Ausführung	Hülse	Gehäuse
KUPEAD	Singlemode	Keramik	Kunststoffgehäuse grün

LWL Kupplungen ST

ST simplex Kupplung

- › präzise Führungshülse
- › wahlweise Multimode (PhBz-Hülse) oder Singlemode (Keramik-Hülse)

Artikel-Nr.	Ausführung	Hülse	Gehäuse
KUPST	Multimode	Keramik	Metallgehäuse
KUPST-C	Singlemode	Keramik	Metallgehäuse



ST duplex Kupplung

- › präzise Führungshülse
- › Flanschbefestigung für SC duplex Lochung

Artikel-Nr.	Ausführung	Hülse	Gehäuse
KUPSTD	Multimode	Keramik	Kunststoffgehäuse beige
KUPSTD-M	Multimode	Keramik	Metallgehäuse



ST - SC simplex Kupplung

- › präzise Führungshülse
- › geeignet für Clip- oder Schraubmontage

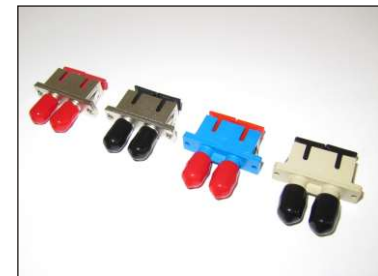
Artikel-Nr.	Ausführung	Hülse	Gehäuse
KUPSTSCS-C	Singlemode	Keramik	Kunststoffgehäuse blau



ST - SC duplex Kupplung

- › präzise Führungshülse
- › geeignet für Clip- oder Schraubmontage

Artikel-Nr.	Ausführung	Hülse	Gehäuse
KUPSTSCD	Multimode	Keramik	Kunststoffgehäuse beige
KUPSTSCD-C	Singlemode	Keramik	Kunststoffgehäuse blau
KUPSTSCD-M	Multimode	Keramik	Metallgehäuse
KUPSTSCD-MC	Singlemode	Keramik	Metallgehäuse



FC Kupplung (für ST-Lochung)

- › präzise Führungshülse
- › Metallgehäuse
- › geeignet für ST-Lochung

Artikel-Nr.	Ausführung	Hülse	Gehäuse
KUPFC-C	Singlemode	Keramik	Metallgehäuse



FC Kupplung (für SC simplex Lochung)

- › präzise Führungshülse
- › Metallgehäuse
- › 2-Loch-Flansch für SC simplex Lochung

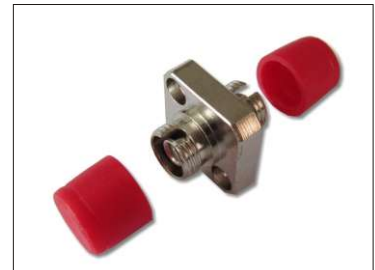
Artikel-Nr.	Ausführung	Hülse	Gehäuse
KUPFC-F-C	Singlemode	Keramik	Metallgehäuse



FC Kupplung mit quadratischem Flansch

- › präzise Führungshülse
- › Metallgehäuse
- › mit quadratischem 2-Loch-Flansch

Artikel-Nr.	Ausführung	Hülse	Gehäuse
KUPFC-F-C-Q	Singlemode	Keramik	Metallgehäuse



FC/APC Kupplung

- › präzise Führungshülse
- › Metallgehäuse

Artikel-Nr.	Ausführung	Hülse	Gehäuse
KUPFCA	Singlemode	Keramik	Metallgehäuse



LWL Kupplungen MTP®, MPO

MTP® Kupplung schwarz

- › für SC simplex Lochung
- › Key gedreht (Typ A für 1:1 Verbindung)
- › 1x Staubschutz

Artikel-Nr. Gehäuse

KUPMTP-F-BK Kunststoffgehäuse schwarz



MTP® Kupplung aqua

- › für SC simplex Lochung
- › Key gedreht (Typ A für 1:1 Verbindung)
- › 1x Staubschutz

Artikel-Nr. Gehäuse

KUPMTP-F-AQ Kunststoffgehäuse aqua



MTP® Kupplung magenta

- › für SC simplex Lochung
- › Key gedreht (Typ A für 1:1 Verbindung)
- › 1x Staubschutz

Artikel-Nr. Gehäuse

KUPMTP-F-MA Kunststoffgehäuse magenta



MTP® Kupplung blau

- › für SC simplex Lochung
- › Key gedreht (Typ A für 1:1 Verbindung)
- › 1x Staubschutz

Artikel-Nr. Gehäuse

KUPMTP-F-BL Kunststoffgehäuse blau



MTP® Kupplung grün

- › für SC simplex Lochung
- › Key gedreht (Typ A für 1:1 Verbindung)
- › 1x Staubschutz

Artikel-Nr. Gehäuse

KUPMTP-F-GN Kunststoffgehäuse grün



MPO Kupplung schwarz

- › für Standard-Footprint, Abmessungen: 14,9 x 9,8mm, Lochabstand: 20,0±0,1mm
- › Key gedreht (Typ Polarität A für 1:1 Verbindung)
- › 2x Staubschutzkappe

Artikel-Nr. Gehäuse

KUPMPO-BK Kunststoffgehäuse schwarz



SMA Kupplung

- › präzise Führungshülse
- › Zentralbefestigung, mit 2 Befestigungsmuttern und Unterlegscheibe

Artikel-Nr.	Ausführung	Gehäuse
KUPSM-MM	Multimode	Metallgehäuse



SMA Kupplung mit Flansch

- › präzise Führungshülse
- › mit Befestigungsflansch, Mutter und Federscheibe

Artikel-Nr.	Ausführung	Gehäuse
KUPSM-F-MM-FX	Multimode	Metallgehäuse



DIN Kupplung

- › präzise Führungshülse
- › Zentralbefestigung M5.5 mit 2 Gewindingen

Artikel-Nr.	Ausführung	Hülse	Gehäuse
KUPDNS-5.5	Singlemode	Keramik	Metallgehäuse



MTRJ Kupplung

- › Durchführungskupplung für MTRJ Stecker

Artikel-Nr.	Ausführung	Hülse	Gehäuse
KUPMJ	Durchführung	keine	Kunststoffgehäuse schwarz



MU duplex Kupplung

- › präzise Führungshülse
- › für die Verbindung zweier LWL-Stecker Typ MU/PC

Artikel-Nr.	Ausführung	Hülse	Gehäuse
KUPMUD-C	Singlemode	Keramik	Kunststoffgehäuse



Hybridkupplungen

LC-ST Hybrid-Kupplung simplex

- › präzise Keramik-Stufen-Hülse
- › Flanschbefestigung für SC simplex Lochung

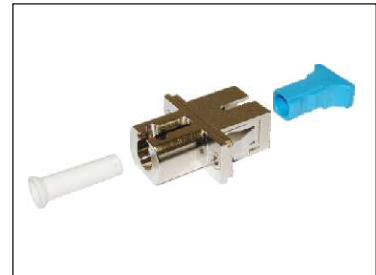
Artikel-Nr.	Ausführung	Hülse	Gehäuse
KUPLCST-MC	Singlemode	Keramik	Metallgehäuse



LC-SC Hybrid-Kupplung simplex

- › präzise Keramik-Stufen-Hülse
- › Flanschbefestigung für SC simplex Lochung

Artikel-Nr.	Ausführung	Hülse	Gehäuse
KUPLCSCS-MC	Singlemode	Keramik	Metallgehäuse



LC-FC Hybrid-Kupplung simplex

- › präzise Keramik-Stufen-Hülse
- › Flanschbefestigung für SC simplex Lochung

Artikel-Nr.	Ausführung	Hülse	Gehäuse
KUPLCFC-MC	Singlemode	Keramik	Metallgehäuse



FC-ST Hybrid-Kupplung

- › präzise Führungshülse
- › Flanschbefestigung für SC simplex Lochung

Artikel-Nr.	Ausführung	Hülse	Gehäuse
KUPFCST-C	Singlemode	Keramik	Metallgehäuse



FC-SC Hybrid-Kupplung

- › präzise Führungshülse
- › Flanschbefestigung für SC simplex Lochung

Artikel-Nr.	Ausführung	Hülse	Gehäuse
KUPFCSC-C	Singlemode	Keramik	Metallgehäuse



FC/APC-SC/APC Kupplung

- › präzise Führungshülse

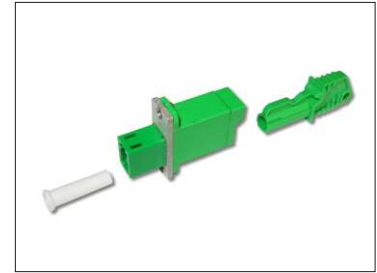
Artikel-Nr.	Ausführung	Hülse	Gehäuse
KUPFASA-Q	Singlemode mit quadratischem 2-Loch-Flansch	Keramik	Metallgehäuse
KUPFASA-C	Singlemode Flanschbefestigung für SC simplex Lochung	Keramik	Metallgehäuse



LSH/APC - LC/APC simplex Hybrid-Kupplung

- › präzise Führungshülse
- › Schraubbefestigung für SC simplex Lochung

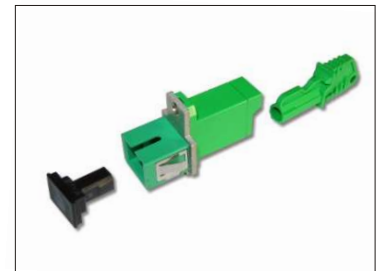
Artikel-Nr.	Ausführung	Hülse	Gehäuse
KUPEALAS-FX	Singlemode	Keramik	Kunststoffgehäuse grün



LSH/APC - SC/APC simplex Hybrid-Kupplung

- › präzise Führungshülse
- › Schraubbefestigung für SC simplex Lochung

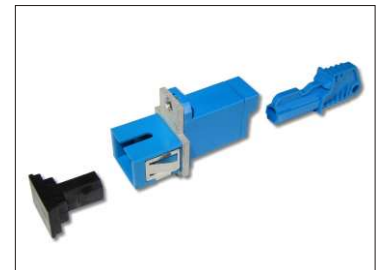
Artikel-Nr.	Ausführung	Hülse	Gehäuse
KUPEASAS-FX	Singlemode	Keramik	Kunststoffgehäuse grün



LSH/PC - SC/PC simplex Hybrid-Kupplung

- › präzise Führungshülse
- › Schraubbefestigung für SC simplex Lochung

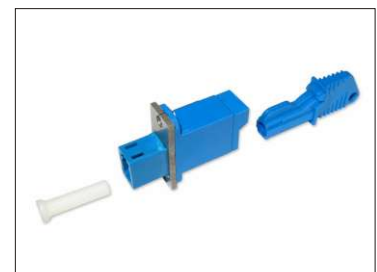
Artikel-Nr.	Ausführung	Hülse	Gehäuse
KUPE2SCS-FX	Singlemode	Keramik	Kunststoffgehäuse blau



LSH/PC - LC/PC simplex Hybrid-Kupplung

- › präzise Führungshülse
- › Schraubbefestigung für SC simplex Lochung

Artikel-Nr.	Ausführung	Hülse	Gehäuse
KUPE2LCS-FX	Singlemode	Keramik	Kunststoffgehäuse blau



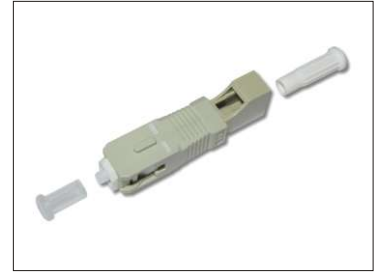
Hybridadapter Male auf Female

SC male auf LC female Hybrid-Adapter OM3

- › Adapter SC/PC male auf LC/PC female, OM3

Artikel-Nr.

KUPSCM-LCF-OM3



SC/APC male auf FC female Hybrid-Adapter 9/125µm

- › Adapter SC/APC male auf FC/PC female, Singlemode 9/125µm

Artikel-Nr.

KUPSAM-FCF



Keystone-Adapter für SC simplex / LC duplex

- › für SC simplex oder LC duplex Kupplung ohne Flansch
- › Lieferung ohne Kupplung
- › Farbe: weiß
- › **Achtung:** nur Kupplungen ohne Flansch einsetzbar

Artikel-Nr.	Beschreibung
KUP-KS-SC	Keystone Adapter für SC simplex oder LC duplex Kupplung



SC simplex Kupplung (ohne Flansch)

- › präzise Führungshülse
- › geeignet für Clipmontage
- › ohne Flansch

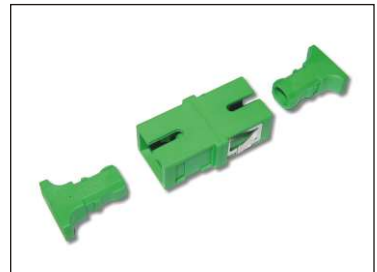
Artikel-Nr.	Ausführung	Hülse	Gehäuse
KUPSCS-C-OF	Singlemode	Keramik	Kunststoffgehäuse blau



SC/APC simplex Kupplung (ohne Flansch)

- › präzise Führungshülse
- › geeignet für Clipmontage
- › ohne Flansch

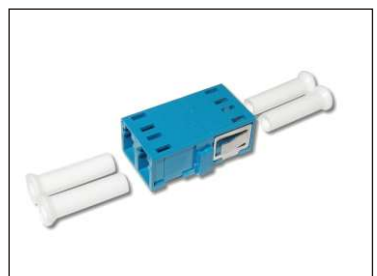
Artikel-Nr.	Ausführung	Hülse	Gehäuse
KUPSA-OF	Singlemode	Keramik	Kunststoffgehäuse grün



LC duplex Kupplung (ohne Flansch)

- › präzise Führungshülse
- › geeignet für Clipmontage
- › ohne Flansch
- › für SC simplex Lochung

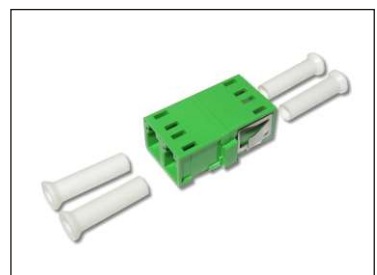
Artikel-Nr.	Ausführung	Hülse	Gehäuse
KUPLCD-C-OF	Singlemode	Keramik	Kunststoffgehäuse blau



LC/APC duplex Kupplung (ohne Flansch)

- › präzise Führungshülse
- › geeignet für Clipmontage
- › ohne Flansch
- › für SC simplex Lochung

Artikel-Nr.	Ausführung	Hülse	Gehäuse
KUPLAD-C-OF	Singlemode	Keramik	Kunststoffgehäuse grün



Loopback Adapter

Loopback Adapter SC

- › für Messungen von LWL-Verbindungen
- › Durchschleifen des Signals

Artikel-Nr.	Beschreibung
LBA-SC-OM2	Loopback Adapter SC OM2
LBA-SC-OM3	Loopback Adapter SC OM3
LBA-SC-657A1	Loopback Adapter SC singlemode mit G657A1 Faser



Loopback Adapter SC/APC 8°

- › für Messungen von LWL-Verbindungen
- › Durchschleifen des Signals

Artikel-Nr.	Beschreibung
LBA-SA-657A1	Loopback Adapter SC/APC 8° singlemode mit G657A1 Faser



Loopback Adapter LC

- › für Messungen von LWL-Verbindungen
- › Durchschleifen des Signals

Artikel-Nr.	Beschreibung
LBA-LC-OM2	Loopback Adapter LC OM2
LBA-LC-OM3	Loopback Adapter LC OM3
LBA-LC-657A1	Loopback Adapter LC singlemode mit G657A1 Faser



Loopback Adapter LC/APC 8°

- › für Messungen von LWL-Verbindungen
- › Durchschleifen des Signals

Artikel-Nr.	Beschreibung
LBA-LA-657A1	Loopback Adapter LC/APC 8° singlemode mit G657A1 Faser



Bare Fiber Adapter LC

- › zur Aufnahme von Nacktfasern und deren Adaption auf andere Stecker
- › zum Testen von Kabeltrommeln (vor Verlegung) und Messung von Fasern an unkonfektionierten Enden geeignet

Artikel-Nr.	Beschreibung
X-BFA-LC-SM	Loose Faser Adaptor LC, geeignet für MM/SM



Bare Fiber Adapter SC

- › zur Aufnahme von Nacktfasern und deren Adaption auf andere Stecker
- › zum Testen von Kabeltrommeln (vor Verlegung) und Messung von Fasern an unkonfektionierten Enden geeignet

Artikel-Nr.	Beschreibung
X-BFA-SC-SM	Loose Faser Adaptor SC, geeignet für MM/SM



Bare Fiber Adapter ST

- › zur Aufnahme von Nacktfasern und deren Adaption auf andere Stecker
- › zum Testen von Kabeltrommeln (vor Verlegung) und Messung von Fasern an unkonfektionierten Enden geeignet

Artikel-Nr.	Beschreibung
X-BFA-ST	Loose Faser Adaptor ST, geeignet für MM/SM



Bare Fiber Adapter FC

- › zur Aufnahme von Nacktfasern und deren Adaption auf andere Stecker
- › zum Testen von Kabeltrommeln (vor Verlegung) und Messung von Fasern an unkonfektionierten Enden geeignet

Artikel-Nr.	Beschreibung
X-BFA-FC-SM	Loose Faser Adaptor FC, geeignet für MM/SM



LWL Stecker ST

ST Stecker Multimode

- › hochwertige Keramik-Ferrule
- › Vollmetallkörper

Artikel-Nr.	Beschreibung
COST-MM-2	ST-Stecker multimode, inkl. Crimphülse und schwarzem Knickschutz für 2mm Kabeldurchmesser
COST-MM-2R	ST-Stecker multimode, inkl. Crimphülse und rotem Knickschutz für 2mm Kabeldurchmesser
COST-MM-3	ST-Stecker multimode, inkl. Crimphülse und schwarzem Knickschutz für 3mm Kabeldurchmesser
COST-MM-3R	ST-Stecker multimode, inkl. Crimphülse und rotem Knickschutz für 3mm Kabeldurchmesser
COST-MM-09	ST-Stecker multimode, inkl. schwarzem Knickschutz für 0,9mm



ST Stecker Singlemode

- › hochwertige Keramik-Ferrule
- › Vollmetallkörper

Artikel-Nr.	Beschreibung
COST-SM-2	ST-Stecker singlemode, inkl. Crimphülse und schwarzem Knickschutz für 2mm Kabeldurchmesser
COST-SM-2R	ST-Stecker singlemode, inkl. Crimphülse und rotem Knickschutz für 2mm Kabeldurchmesser
COST-SM-3	ST-Stecker singlemode, inkl. Crimphülse und schwarzem Knickschutz für 3mm Kabeldurchmesser
COST-SM-3R	ST-Stecker singlemode, inkl. Crimphülse und rotem Knickschutz für 3mm Kabeldurchmesser
COST-SM-09	ST-Stecker singlemode, inkl. schwarzem Knickschutz für 0,9mm



SC Stecker Multimode

- › hochwertige Keramik-Ferrule
- › geringe Einfügedämpfung

COSCS-MM-2	SC-Stecker multimode, inkl. Crimphülse und schwarzem Knickschutz für 2mm Kabeldurchmesser
COSCS-MM-2R	SC-Stecker multimode, inkl. Crimphülse und rotem Knickschutz für 2mm Kabeldurchmesser
COSCS-MM-3	SC-Stecker multimode, inkl. Crimphülse und schwarzem Knickschutz für 3mm Kabeldurchmesser
COSCS-MM-3R	SC-Stecker multimode, inkl. Crimphülse und rotem Knickschutz für 3mm Kabeldurchmesser
COSCS-MM-09	SC-Stecker multimode, inkl. schwarzem Knickschutz für 0,9mm



SC Stecker Singlemode

- › hochwertige Keramik-Ferrule
- › geringe Einfügedämpfung

Artikel-Nr.	Beschreibung
COSCS-SM-2	SC-Stecker singlemode, inkl. Crimphülse und schwarzem Knickschutz für 2mm Kabeldurchmesser
COSCS-SM-2R	SC-Stecker singlemode, inkl. Crimphülse und rotem Knickschutz für 2mm Kabeldurchmesser
COSCS-SM-3	SC-Stecker singlemode, inkl. Crimphülse und schwarzem Knickschutz für 3mm Kabeldurchmesser
COSCS-SM-3R	SC-Stecker singlemode, inkl. Crimphülse und rotem Knickschutz für 3mm Kabeldurchmesser
COSCS-SM-09	SC-Stecker singlemode, inkl. schwarzem Knickschutz für 0,9mm



SC/APC 8° Stecker Singlemode

- › hochwertige Keramik-Ferrule
- › geringe Einfügedämpfung

Artikel-Nr.	Beschreibung
COSAS-SM-2	SC/APC-Stecker singlemode, inkl. Crimphülse und schwarzem Knickschutz für 2mm Kabeldurchmesser
COSAS-SM-2R	SC/APC-Stecker singlemode, inkl. Crimphülse und rotem Knickschutz für 2mm Kabeldurchmesser
COSAS-SM-3	SC/APC-Stecker singlemode, inkl. Crimphülse und schwarzem Knickschutz für 3mm Kabeldurchmesser
COSAS-SM-3R	SC/APC-Stecker singlemode, inkl. Crimphülse und rotem Knickschutz für 3mm Kabeldurchmesser
COSAS-SM-09	SC/APC-Stecker singlemode, inkl. schwarzem Knickschutz für 0,9mm



LWL Stecker LC

LC Stecker Multimode

› hochwertige Keramik-Ferrule

Artikel-Nr.	Beschreibung
COLCS-MM-2	LC-Stecker, simplex, multimode inkl. Crimphülse und Knickschutz schwarz für 2mm Kabeldurchmesser
COLCS-MM-2R	LC-Stecker, simplex, multimode inkl. Crimphülse und Knickschutz rot für 2mm Kabeldurchmesser
COLCS-MM-3	LC-Stecker, simplex, multimode inkl. Crimphülse und Knickschutz schwarz für 3mm Kabeldurchmesser
COLCS-MM-3R	LC-Stecker, simplex, multimode inkl. Crimphülse und Knickschutz rot für 3mm Kabeldurchmesser
COLCS-MM-09	LC-Stecker, simplex, multimode inkl. Knickschutz schwarz für 0,9mm
COLCD-MM	LC-Stecker, duplex, multimode inkl. Duplex Clip, Crimphülse und Knickschutz schwarz/rot für 3mm Kabeldurchmesser
COLCD-MZ	LC-Stecker, duplex, multimode inkl. Duplex Clip, Crimphülse, Schrumpfschlauch und Knickschutz schwarz/rot für Minizip



LC Stecker Singlemode

› hochwertige Keramik-Ferrule

Artikel-Nr.	Beschreibung
COLCS-SM-2	LC-Stecker, simplex, singlemode inkl. Crimphülse und Knickschutz schwarz für 2mm Kabeldurchmesser
COLCS-SM-2R	LC-Stecker, simplex, singlemode inkl. Crimphülse und Knickschutz rot für 2mm Kabeldurchmesser
COLCS-SM-3	LC-Stecker, simplex, singlemode inkl. Crimphülse und Knickschutz schwarz für 3mm Kabeldurchmesser
COLCS-SM-3R	LC-Stecker, simplex, singlemode inkl. Crimphülse und Knickschutz rot für 3mm Kabeldurchmesser
COLCS-SM-09	LC-Stecker, simplex, singlemode inkl. Knickschutz schwarz für 0,9mm
COLCD-SM	LC-Stecker, duplex, singlemode inkl. Duplex Clip, Crimphülse und Knickschutz schwarz/rot für 3mm Kabeldurchmesser
COLCD-SZ	LC-Stecker, duplex, singlemode inkl. Duplex Clip, Crimphülse, Schrumpfschlauch und Knickschutz schwarz/rot für Minizip



LC/APC 8° Stecker Singlemode

› hochwertige Keramik-Ferrule

Artikel-Nr.	Beschreibung
COLAS-SM-2	LC/PAC-Stecker, simplex, singlemode inkl. Crimphülse und Knickschutz schwarz für 2mm Kabeldurchmesser
COLAS-SM-2R	LC/PAC-Stecker, simplex, singlemode inkl. Crimphülse und Knickschutz rot für 2mm Kabeldurchmesser
COLAS-SM-3	LC/PAC-Stecker, simplex, singlemode inkl. Crimphülse und Knickschutz schwarz für 3mm Kabeldurchmesser
COLAS-SM-3R	LC/PAC-Stecker, simplex, singlemode inkl. Crimphülse und Knickschutz rot für 3mm Kabeldurchmesser
COLAS-SM-09	LC/PAC-Stecker, simplex, singlemode inkl. Knickschutz schwarz für 0,9mm
COLAD-SM	LC-Stecker, duplex, singlemode inkl. Duplex Clip, Crimphülse und Knickschutz schwarz/rot für 3mm Kabeldurchmesser
COLAD-SM-2	LC-Stecker, duplex, singlemode inkl. Duplex Clip, Crimphülse, Schrumpfschlauch und Knickschutz schwarz/rot für 2mm Kabel



FC Stecker

- › hochwertige Keramik-Ferrule
- › geringe Einfügedämpfung
- › Multimode Stecker auf Anfrage

Artikel-Nr.	Beschreibung
COFC-SM-2	FC/PC-Stecker, singlemode inkl. Crimphülse und Knickschutz (schwarz) 2mm
COFC-SM-2R	FC/PC-Stecker, singlemode inkl. Crimphülse und Knickschutz (rot) 2mm
COFC-SM-3	FC/PC-Stecker, singlemode inkl. Crimphülse und Knickschutz (schwarz) 3mm
COFC-SM-3R	FC/PC-Stecker, singlemode inkl. Crimphülse und Knickschutz (rot) 3mm
COFC-SM-09	FC/PC-Stecker, singlemode inkl. Knickschutz (schwarz) 0,9mm



SMA Stecker

- › hochwertige Keramik-Ferrule, auf Anfrage Metallferrule lieferbar

Artikel-Nr.	Beschreibung
COSM-MM-C2	SMA-905-Stecker Multimode mit Keramikferrule inkl. Knickschutz (schwarz) und Crimphülse 2mm
COSM-MM-C3	SMA-905-Stecker Multimode mit Keramikferrule inkl. Knickschutz (schwarz) und Crimphülse 3mm



DIN Stecker

- › hochwertige Keramik-Ferrule, geringe Einfügedämpfung
- › Multimode Stecker auf Anfrage

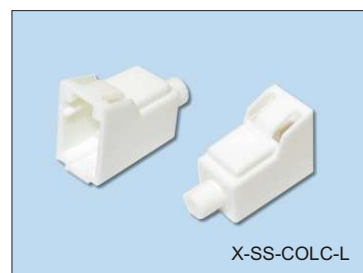
Artikel-Nr.	Beschreibung
CODIN-SM-3	DIN Stecker singlemode inkl. Crimphülse und Knickschutz 3mm schwarz
CODIN-SM-3R	DIN Stecker singlemode inkl. Crimphülse, Knickschutz 3mm rot
CODIN-SM-09	DIN Stecker singlemode inkl. Knickschutz 0,9mm schwarz



Staubschutzkappen

- › für Ferrulen oder Kupplungen lieferbar

Artikel-Nr.	Beschreibung
X-SS-1.25	Staubschutzkappe für 1,25mm Ferrulen
X-SS-2.5	Staubschutzkappe für 2,5mm Ferrulen
X-SS-2.5-S	Staubschutzkappe für 2.5mm Ferrulen mit Befestigungsmöglichkeit am Kabel (gesichert)
X-SS-COLC-L	Staubschutzkappe für LC-Stecker verriegelt
X-SS-ST	Staubschutzkappe für ST Kupplung
X-SS-SC	Staubschutzkappe für SC Kupplung
X-SS-LC	Staubschutzkappe für LC Kupplung



FIONEX® Quick-Fit - feldkonfektionierbare LWL-Stecker

- › schnelle und einfache Montage
- › kein Kleber und kein Polieren notwendig
- › benötigte Werkzeuge:
 - › Cleaver, Absetzwerkzeug, Kevlarschere, Fasertester/Rotlichtquelle, Reinigungstücher und Reinigungsflüssigkeit (z.B. **Werkzeug-Set** Art.-Nr.: **W-LWL-MONTAGE-Q**)

ST Stecker feldkonfektionierbar

Artikel-Nr.	Beschreibung
COST-Q09-MM	feldkonfektionierbarer ST Stecker MM 50/125µm für 0.9mm Ader oder 250µm Faser
COST-Q2-MM	feldkonfektionierbarer ST Stecker MM 50/125µm für 2mm Kabel
COST-Q2-SM	feldkonfektionierbarer ST Stecker SM 9/125µm für 2mm Kabel
COST-Q3-MM	feldkonfektionierbarer ST Stecker MM 50/125µm für 3mm Kabel
COST-Q3-SM	feldkonfektionierbarer ST Stecker SM 9/125µm für 3mm Kabel



SC Stecker feldkonfektionierbar

Artikel-Nr.	Beschreibung
COSC-QUNI-MM	feldkonfektionierbarer SC/PC Stecker MM 50/125µm universal für 250µm, 900µm, 2mm, 3mm Kabel
COSC-QUNI-SM	feldkonfektionierbarer SC/PC Stecker SM 9/125µm universal für 250µm, 900µm, 2mm, 3mm Kabel
COSA-QUNI-SM	feldkonfektionierbarer SC/APC 8° Stecker SM 9/125µm universal für 250µm, 900µm, 2mm, 3mm Kabel



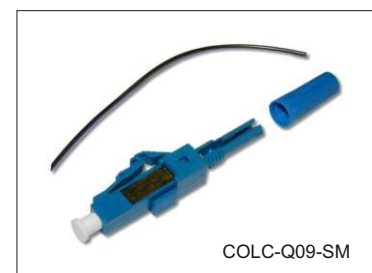
FC Stecker feldkonfektionierbar

Artikel-Nr.	Beschreibung
COFC-QUNI-MM	feldkonfektionierbarer FC/PC Stecker MM 50/125µm universal für 250µm, 900µm, 2mm, 3mm Kabel
COFC-QUNI-SM	feldkonfektionierbarer FC/PC Stecker SM 9/125µm universal für 250µm, 900µm, 2mm, 3mm Kabel
COFA-QUNI-SM	feldkonfektionierbarer FC/APC 8° Stecker SM 9/125µm universal für 250µm, 900µm, 2mm, 3mm Kabel



LC Stecker feldkonfektionierbar

Artikel-Nr.	Beschreibung
COLC-Q09-MM	feldkonfektionierbarer LC/PC Stecker MM 50/125µm für 0,9mm Ader oder 250µm Faser
COLC-Q09-SM	feldkonfektionierbarer LC/PC Stecker SM 9/125µm OS2 für 0.9mm Ader oder 250µm Faser
COLC-Q2-MM	feldkonfektionierbarer LC/PC Stecker MM 50/125µm für 2mm Kabel
COLC-Q2-SM	feldkonfektionierbarer LC/PC Stecker SM 9/125µm OS2 für 2mm Kabel
COLC-Q3-MM	feldkonfektionierbarer LC/PC Stecker MM 50/125µm für 3mm Kabel (nicht für LC duplex Ports geeignet)
COLC-Q3-SM	feldkonfektionierbarer LC/PC Stecker SM 9/125µm OS2 für 3mm Kabel (nicht für LC duplex Ports geeignet)
COLA-Q09-SM	feldkonfektionierbarer LC/APC 8° Stecker 9/125µm OS2 für 0.9mm Ader oder 250µm Faser
COLA-Q2-SM	feldkonfektionierbarer LC/APC 8° Stecker SM 9/125µm OS2 für 2mm Kabel
COLA-Q3-SM	feldkonfektionierbarer LC/APC 8° Stecker SM 9/125µm OS2 für 3mm Kabel (nicht für LC duplex Ports geeignet)



FIONEX® Stecker-Set LWL-Konfektions-Set inkl. Spezialkleber zur Direktmontage an LWL-Fasern

- › kostengünstiges komplettes Stecker-Set (für ST und SC)
- › kurze Montagezeiten
- › Der FIONEX-Bond Kleber härtet nach Einführen der Activator-getränkten Faser innerhalb weniger Sekunden aus und ermöglicht so eine zeit- und kostensparende Steckerdirektmontage ohne Aushärteofen
- › Für diese Konfektionsmethode werden keine Spezialwerkzeuge benötigt. Es können alle Standardwerkzeuge, welche für sonstige Epoxy-Konfektionen geeignet sind, genutzt werden.

ST Stecker-Set (Multimode)

- › 100x Stecker Multimode inkl. Knickschutz und ggf. Crimphülse, 1x FIONEX-Bond Kleberset (10ml Kleber und 30ml Activator), 1x Epoxy-Spritze und 1x Kanüle

Artikel-Nr.	Beschreibung
COSTFB100	ST-Stecker Set, FIONEX Bond, inkl. 100 Steckern (Multimode), 1x Kleber (10ml), 1x Activator (30 ml), 1x Epoxy-Spritze und Kanüle



SC Stecker-Set (Multimode)

- › 100x Stecker Multimode inkl. Knickschutz und ggf. Crimphülse, 1x FIONEX-Bond Kleberset (10ml Kleber und 30ml Activator), 1x Epoxy-Spritze und 1x Kanüle

Artikel-Nr.	Beschreibung
COSCFB100	SC-Stecker Set, FIONEX Bond, inkl. 100 Steckern (Multimode), 1x Kleber (10ml), 1x Activator (30 ml), 1x Epoxy-Spritze und Kanüle



Verarbeitung:

1. Faser wie bei anderen Konfektionsmethoden absetzen und vorbereiten
2. Stecker und Ferrule mit Kleber füllen (mittels Epoxy-Spritze)
3. Faser in Activator tauchen und in Stecker einführen
ACHTUNG: Kleber härtet innerhalb weniger Sekunden aus
4. Faser vor der Ferrule vorsichtig brechen
ACHTUNG: Beim Brechen der Faser und anschließendem Polieren sehr vorsichtig vorgehen und darauf achten, dass die Faser nicht innerhalb der Ferrule bricht, da die überstehende Faser nur in wenig Kleber eingebettet ist.
5. Ferrule kann wie bei anderen Konfektionsmethoden poliert werden.



Weiteres Zubehör für Steckerkonfektionen (Polierfolien, Kleber etc.) finden Sie im Register "Zubehör".